

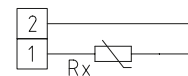
**Датчик температуры накладной / накладной для труб,
вкл. хомут, с пассивным выходом**

Накладные датчики THERMASGARD® ALTF 1 являются электрическими контактными термометрами, служащими для измерения температуры поверхности твердых тел и имеющими одну или несколько т. н. контактных или присоединительных поверхностей, которые приводятся в соприкосновение с измеряемой поверхностью. Накладной датчик температуры ALTF 1 с соединительным кабелем, с пассивным выходом, определяет температуру среды (например, воды), протекающей в трубе, посредством измерения температуры поверхности трубы. Датчик THERMASGARD® ALTF 1 является накладным термометром сопротивления, оснащенный хомутом и аксиальной трубкой, и предназначен для измерения температуры трубопроводов, труб (например, горячего и холодного водоснабжения) или отопительных магистралей с целью регулирования степени нагрева.

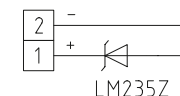
ТЕХНИЧЕСКИЕ ДАННЫЕ

Диапазон измерения:	-35 ...+105 °C ПВХ -35 ...+180 °C силикон (T _{max} NTC = +150 °C, T _{max} LM235Z = +125 °C)
Чувствительные элементы / выход:	см. таблицу, пассивный (опционально также с двумя чувствительными элементами)
Тип подключения:	по двухпроводной схеме (опционально — четырехпроводное подключение)
Измерительный ток:	прибл. 1 мА
Монтаж /подключение	бесконечная стяжная лента (хомут) с замком из металла (содержится в комплекте поставки)
Защитная трубка:	высококачественная сталь, 1.4571, V4A, с предварительно загнутой накладной площадкой
Размеры стяжной ленты:	Ø = 13–92 мм (½–3 дюйма); 300 мм
Соединительный кабель:	ПВХ; 1,5 м, LiYY, 2 x 0,25 мм ² или силикон, SiHF, 2 x 0,25 мм ² со снятой изоляцией, с наконечниками
Сопротивление изоляции:	≥ 100 МОм, при +20 °C (500 В постоянного тока)
Допустимая относительная влажность воздуха:	< 95 %, без конденсата
Класс защиты:	III (согласно EN 60 730)
Степень защиты:	IP65 (согласно EN 60 529) исполнение с влагонепроницаемой накаткой / запрессовкой IP68 (опционально — гильза датчика в литой водонепроницаемой оболочке)

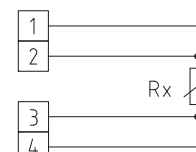
1 двухпроводное подключение
стандартное исполнение



1 двухпроводное подключение
LM235Z (KP10)



1 четырехпроводное подключение (опционально)

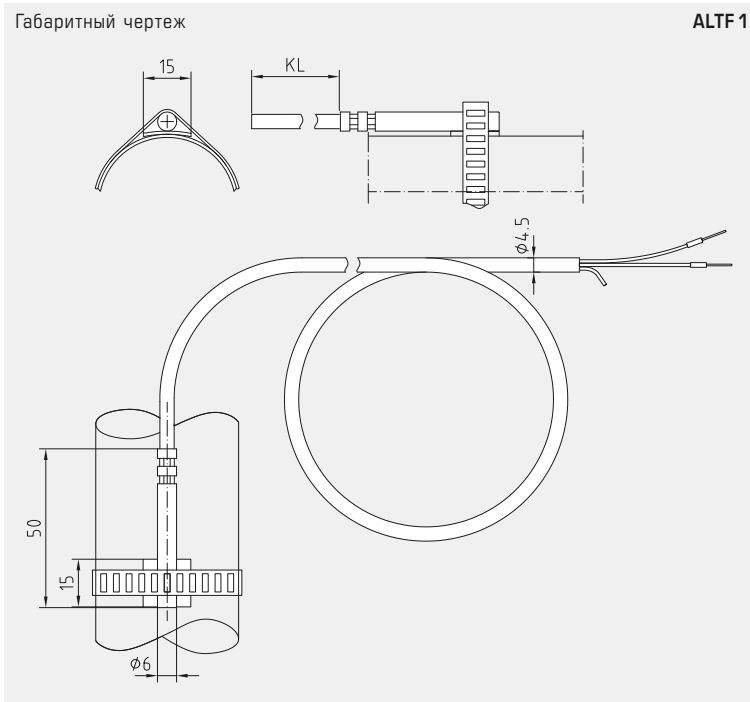


THERMASGARD® ALTF 1 – Датчик температуры накладной / накладной для труб (ПВХ)

Тип /WG03	Чувств. элемент / выход	Арт. №
ALTF1 xx PVC	Pt, Ni, LM235Z	IP 65, ПВХ
ALTF1 PT100	Pt100 (согласно DIN EN 60 751, класс B)	1101-6020-1211-110
ALTF1 PT1000	Pt1000 (согласно DIN EN 60 751, класс B)	1101-6020-5211-110
ALTF1 Ni1000	Ni1000 (согласно DIN EN 43 760, класс B, TCR = 6180 млн ⁻¹ / K)	1101-6020-9211-110
ALTF1 Ni1000TK5000	Ni1000 TK5000 (TCR = 5000 млн ⁻¹ / K), LG-Ni1000	1101-6021-0211-110
ALTF1 LM235Z	LM235Z (TCR = 10 мВ / K; 2,73 В при 0 °C), KP10	1101-6022-1211-110
ALTF1 xx PVC	NTC	IP 65, ПВХ
ALTF1 NTC1,8K	NTC 1,8K	1101-6021-2211-110
ALTF1 NTC10K	NTC 10K	1101-6021-5211-110
ALTF1 NTC20K	NTC 20K	1101-6021-6211-110
Примечание:	вкл. хомут, соединительный кабель ПВХ (KL = 1,5 м)	
Дополнительная плата:	Степень защиты IP 68 (гильза датчика в литой водонепроницаемой оболочке) погонный метр двухпроводного соединительного кабеля (ПВХ) другие чувствительные элементы в качестве опции	по запросу по запросу

Принадлежности

WLP-1	Теплопроводящая паста, комплект (не содержится в комплекте поставки)	7100-0060-1000-000
--------------	--	--------------------


THERMASGARD® ALTF 1 – Датчик температуры накладной / накладной для труб (силикон)

Тип / WG03	Чувств. элемент / выход	Арт. №
ALTF 1 xx SILIKON	Pt, Ni, LM235Z	IP65, силикон
ALTF1 PT100	Pt100 (согласно DIN EN 60 751, класс B)	1101-6020-1211-120
ALTF1 PT1000	Pt1000 (согласно DIN EN 60 751, класс B)	1101-6020-5211-120
ALTF1 Ni1000	Ni1000 (согласно DIN EN 43 760, класс B, TCR = 6180 млн ⁻¹ / K)	1101-6020-9211-120
ALTF1 Ni1000TK5000	Ni1000 TK5000 (TCR = 5000 млн ⁻¹ / K), LG - Ni1000	1101-6021-0211-120
ALTF1 LM235Z	LM235Z (TCR = 10 мВ / K; 2,73 В при 0 °C), KP10	1101-6022-1211-120
ALTF 1 xx SILIKON	NTC	IP65, силикон
ALTF1 NTC1,8K	NTC 1,8K	1101-6021-2211-120
ALTF1 NTC10K	NTC 10K	1101-6021-5211-120
ALTF1 NTC20K	NTC 20K	1101-6021-6211-120
Примечание:	вкл. хомут, соединительный кабель силикон (KL = 1,5 м)	
Дополнительная плата:	Степень защиты IP68 (гильза датчика в литой водонепроницаемой оболочке) погонный метр двухпроводного соединительного кабеля (силикон) другие чувствительные элементы в качестве опции	по запросу по запросу
Принадлежности		
WLP-1	Теплопроводящая паста, комплект (не содержится в комплекте поставки)	7100-0060-1000-000